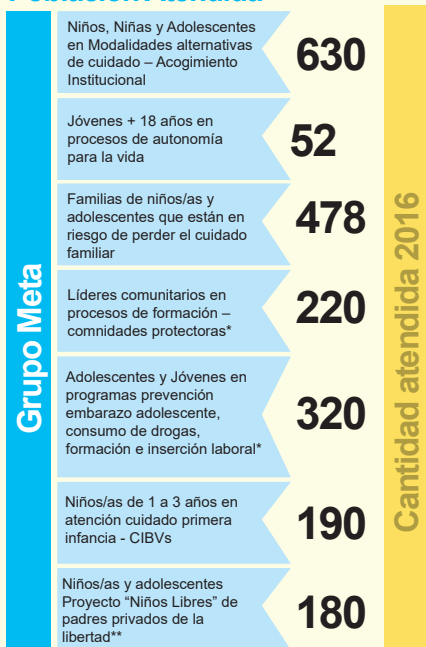


Rendición de Cuentas 2016



Población Atendida



*En Territorios de alto riesgo de vulneración de derechos a; niños/as Quito – Centro Histórico, Mena 2, La Forestal, Lucha de los Pobres; Ibarra – Lomas de Azaya; Cuenca – Sigsig, Oña, El Valle y Sayausí; Guayaquil – Bastión Popular; Esmeraldas - Isla Roberto Luis Cervantes; Portoviejo – San Pablo

**Cuenca y Portoviejo

Colaboradores/as Aldeas Infantiles SOS Ecuador

Colaboradores atención directa e indirecta a Niños/as, Adolescentes y familias

384*

Colaboradores/as administrativos, servicios, contable, y recaudación de fondos

74

*Incluye 82 colaboradores/as en proyecto emergencia – EP SOS por el terremoto del 16 de Abril en Chamanga, Muisne, Pedernales y Portoviejo atendiendo a alrededor de 4.000 personas, niños/as, adolescentes jóvenes y 2.000 familias

Prevención

Niñas, Niños y adolescentes atendidos en prevención	1636
Adultos atendidos en prevención	1352
Familias atendidas Fortalecimiento Familiar	612
Familias atendidas en prevención y contención	979

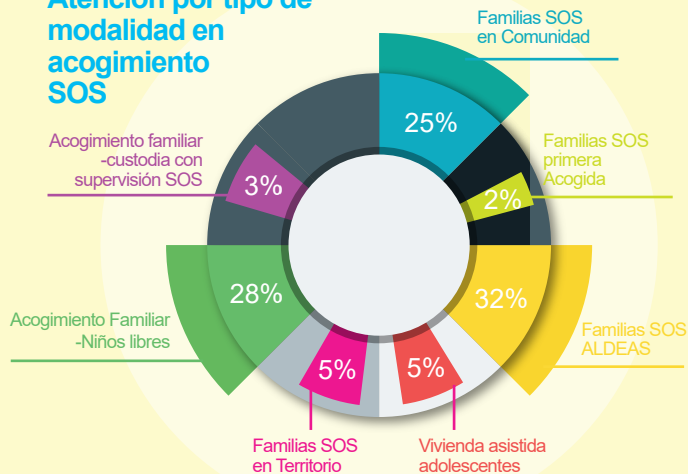
Emergencia

Cobertura Directa Programa Emergencia SOS Terremoto	4583
Familias damnificadas albergues, refugios y comunidad	2449
Familias atendidas Programa Emergencia SOS Terremoto	2449

Desglose por tipo de modalidad alternativa de cuidado

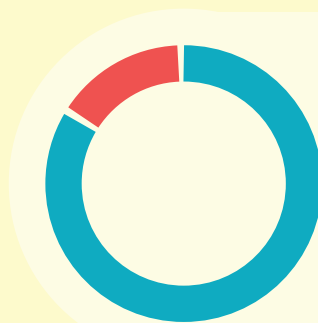
Familias SOS Aldea	200
Familias SOS en comunidad	158
Familias SOS en Territorio	30
Familias SOS primera Acogida	13
Acogimiento Familiar - Niños Libres	180
Acogimiento Familiar - custodia con supervisión SOS	19
Viviendas asistidas - adolescentes	30

Atención por tipo de modalidad en acogimiento SOS



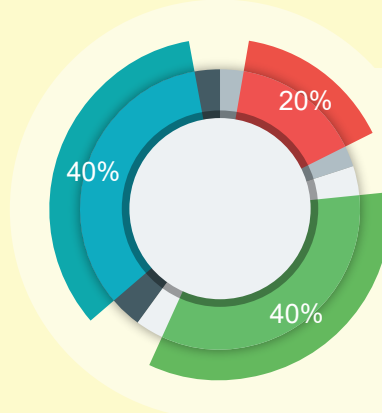
40 Niños/as han ejercido en el 2016 su derecho a vivir en familia y han retornado del Acogimiento SOS a vivir con su familia biológica a nivel nacional y damos seguimiento a 105 niños/as que han regresado con sus familias en años anteriores, este proceso de seguimiento es de hasta dos años.

Colaboradores/as Aldeas Infantiles SOS Ecuador



- Colaboradores/as atención directa e indirecta a Niños/as Adolescentes y familias
- Colaboradores/as administrativos

Ingresos por fuente



- Cooperación Internacional SOS Kinderdorf Internacional
- Asignaciones públicas gubernamentales - MIES
- Fondos recaudados en colectas públicas y privadas lícitas (Aporte local Contraparte Aldeas infantiles SOS Ecuador)